

Massif du Môle : enjeux de préservation du tétras-lyre et loisirs de pleine Nature

Les collectivités du Môle ont lancé une opération, dans le cadre Contrat Vert et Bleu Arve-Porte des Alpes, visant à comprendre et agir pour la population de tétras lyre du massif. Des investigations de terrains ont été menées entre l'hiver et l'été. Le contrat vert et bleu est un outil de la Région Auvergne Rhône-Alpes permettant de répondre aux objectifs de maintien, de restauration des corridors biologiques et de préservation de la biodiversité.

Le tétras lyre : le galliforme des alpages



Vit à la lisière supérieure de la forêt, entre 1400 et 2 300 m

Sédentaire, il doit résister au froid en hiver

Sa préservation profite à beaucoup d'autres espèces

Population départementale : 1500 – 1700 coqs chanteurs

Densité départementale : 1,5 coqs chanteurs/100ha

La colonisation par la forêt des alpages, le pâturage localement excessif, le dérangement par l'Homme, la prédation sont les principales menaces pour l'espèce



Le tétras lyre en hiver



Il occupe les zones de prébois et de forêt claire plutôt au Nord

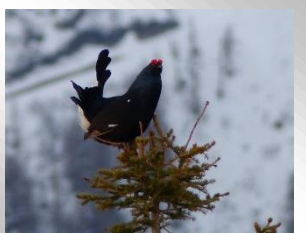
Faible ressource alimentaire disponible pour le tétras lyre

Le dérangement par l'Homme est préjudiciable : épuisement, parasitisme, prédation, mortalité accrue



210 indices d'hivernage ont été trouvés formant ainsi 2 zones d'hivernage s'étalant de l'Écutieux au sommet du Môle puis sur Rionffer.

Le tétras lyre au printemps



Période d'accouplement entre les poules et les coqs

Les coqs parquent pour s'attribuer les faveurs des poules

Le dérangement par l'Homme est préjudiciable : dispersion des individus, non accouplement



22 coqs chanteurs / 14 poules = très bon résultats confirmant ceux de l'hivernage
Densité : 4,9 coqs chanteurs/100ha contre 1,5 en moyenne sur le département

Financée par :



Réalisée par :



Le tétras lyre en été



Il occupe les zones de prébois et d'alpages fleuris et riche en insectes

Les poules nidifient et élèvent les poussins qui sont fortement exposés à la prédation.

Le dérangement par l'Homme est préjudiciable en accroissant le risque de prédation

L'équilibre sylvo-agropastoral est précieux pour éviter la La colonisation par la forêt des alpages et pour éviter la surconsommation de l'herbe par les troupeaux domestiques servant de gîte et de couvert aux poussins.



Présence d'un grand noyau favorable à la reproduction (très bon à moyen) de l'Écutieux, jusqu'au sommet du Môle en passant par le Petit Môle.

Impact ponctuellement fort des activités sportives (dérangement, dégradation de l'habitat), du pastoralisme (surpâturage) et par la fermeture des milieux

Une reproduction en déca des potentialités : seulement 2 nichées avec 5 poussins.

Le tétras lyre : préserver l'espèce, des pistes de réflexion



Mise en défens de zones sensibles en hiver, et éventuellement en été pour préserver des espaces de quiétude

Réaliser des campagnes de sensibilisation auprès du grand public, des écoles et des socio-professionnels : panneautage, animations, intervention en classe, ...

Mieux encadrer la divagation des gens et des chiens : harmonisation des logiques de déplacement au sein du massif, accroître ponctuellement les missions de police sur la Môle par les autorités compétentes

Affiner le balisage

Accroître le travail de sensibilisation avec les associations sportives et lors des évènements (trail, journée de l'Environnement, ...)

Poursuivre les actions d'entretien des habitats estivaux du tétras lyre en luttant contre leur fermeture et en préconisant une activité pastorale extensive.



Financée par :



Réalisée par :

